



## LUZ DE CALLE SOLAR INTEGRADA - Serie A-2

LSQ00900C

LSQ01800C

LSQ02700C

LSQ04500C

LSQ07200C

La luz de calle solar integrada - 10W - 20W - 30W - 50W - 80W (sin poste),

Este tipo de luz solar integrada de calle es similar en todos los detalles con una luz solar de calle solar común.

La única diferencia es el principio de funcionamiento.

De día la luz está apagada, al oscurecer se enciende la luz

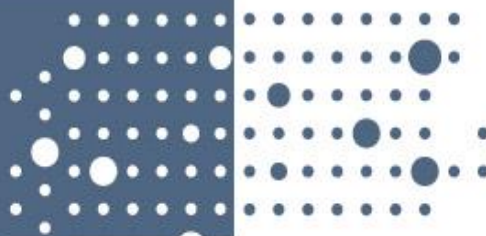
La lámpara normalmente funciona en un 25% de brillo (luz tenue).

Al detectar un movimiento, la luz pasara automáticamente a iluminación completa (brillo 100%).

Y después de 30s, la luz volverá a ser luz tenue condición automáticamente

Incluye el soporte para colocar

Garantía 3 años



### Control Inteligente





**LED de Alta Luminocidad**

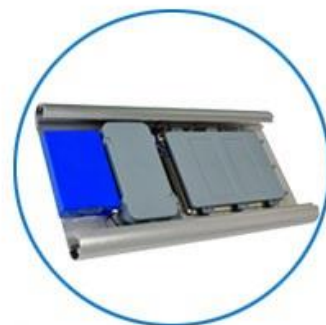


**Sensor de Movimiento**

**Sensor 120°**  
**Amplio angulo de Deteccion**  
**Distancia de Deteccion 12 metros**



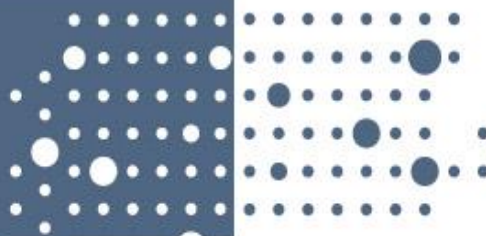
**Bateria de Litio de Alta Estabilidad**



**Sensor Nocturno**  
**Regulador desarrollado en forma independiente**



**Expectativa de Vida de 25 años para el Panel Solar**



## **LSQ01800C**

Panel Solar Monocrystalline 18V 25W

Sensor de Movimiento

Control de Nivel de Luz

Ajuste Automático de Brillo

LED: **20W 1800 lumen**

Batería Li-On: 144WH

Instalar a una altura de aproximadamente 3 a 4 metros

Waterproof IP65

Tiempo de Carga: aproximadamente 9 a 10 horas

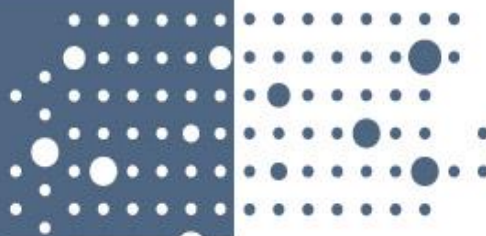
Material: Aleación de Aluminio + Vidrio Templado

Medidas: 808 \* 227 \* 164 mm

Temperatura de Trabajo: -25°C a 65°C

Garantía: 3 años

Peso aprox: 6.5 Kgs



### Manual de Uso:

Estas luminarias se alimentan únicamente con **energía solar**

Tienen baterías de litio de larga duración para almacenar la energía.

Las baterías se pueden almacenar por 6 meses con carga completa.

Si se instala en el hemisferio norte el panel debe estar dirigido al sur para aprovechar el sol al máximo, y dirigido al norte si está instalada en el hemisferio sur. El panel que no reciba sombras para no disminuir su capacidad.

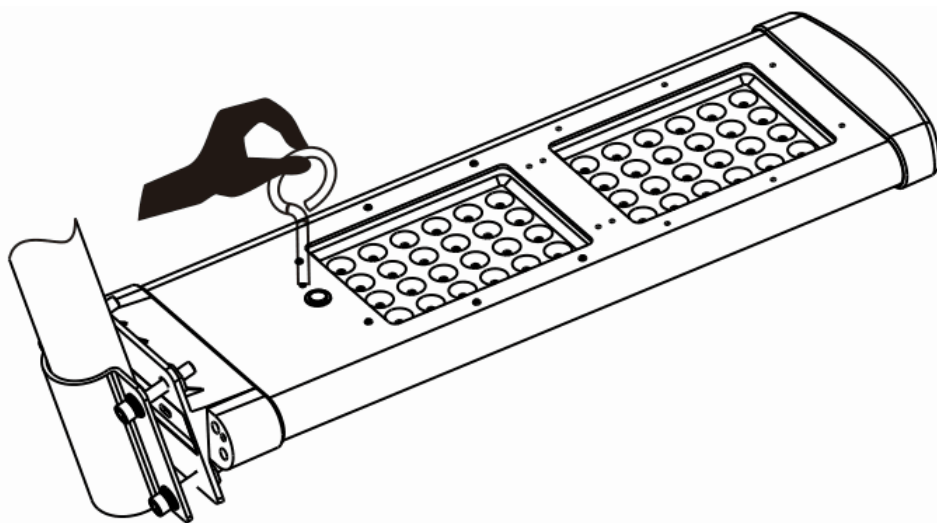
Que no se acumulen hojas de árbol o elementos que no dejen recibir pleno sol.



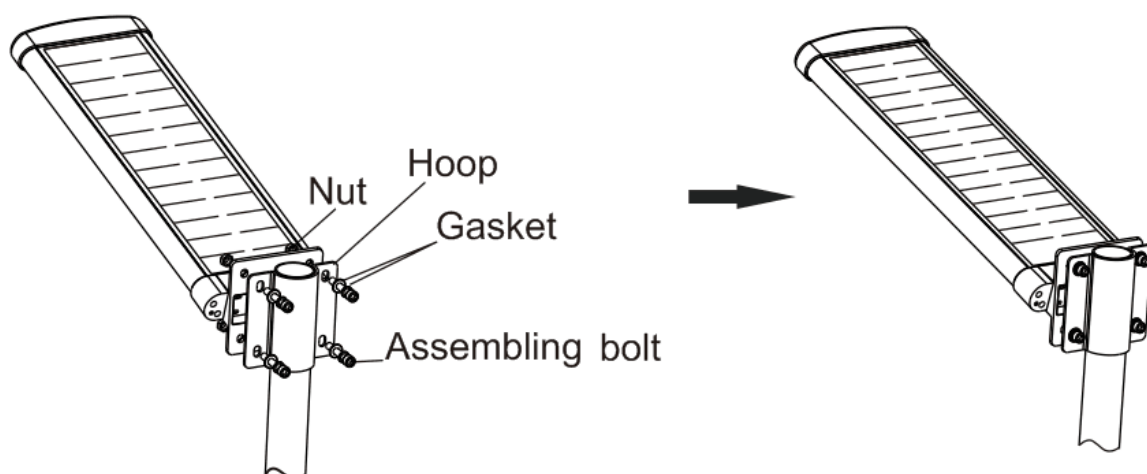
## Instrucciones

La batería se bloquea en fábrica para el envío por seguridad, por este motivo antes de instalar la luminaria los usuarios tienen que desbloquearla

Colocar el PIN para "on / off" en la llave y desbloquear la batería



Instalar en lugar libre de sombras, y con correcta orientación, y separadas entre sí por aproximadamente 10 metros



QUIWI s.r.l.  
Componentes Electrónicos



Av. Belgrano 1682  
(C1093AAR) Buenos Aires - Argentina  
TEL:(54)11-4383-7804 – FAX (54)11-4381-0397  
consultas@quiwi.com  
www.who.com

QUIWI s.r.l.  
Componentes Electrónicos



Av. Belgrano 1682  
(C1093AAR) Buenos Aires - Argentina  
TEL:(54)11-4383-7804 – Fax (54)11-4381-0397  
consultas@quiwi.com  
www.quiwi.com